

Parque Guadaira

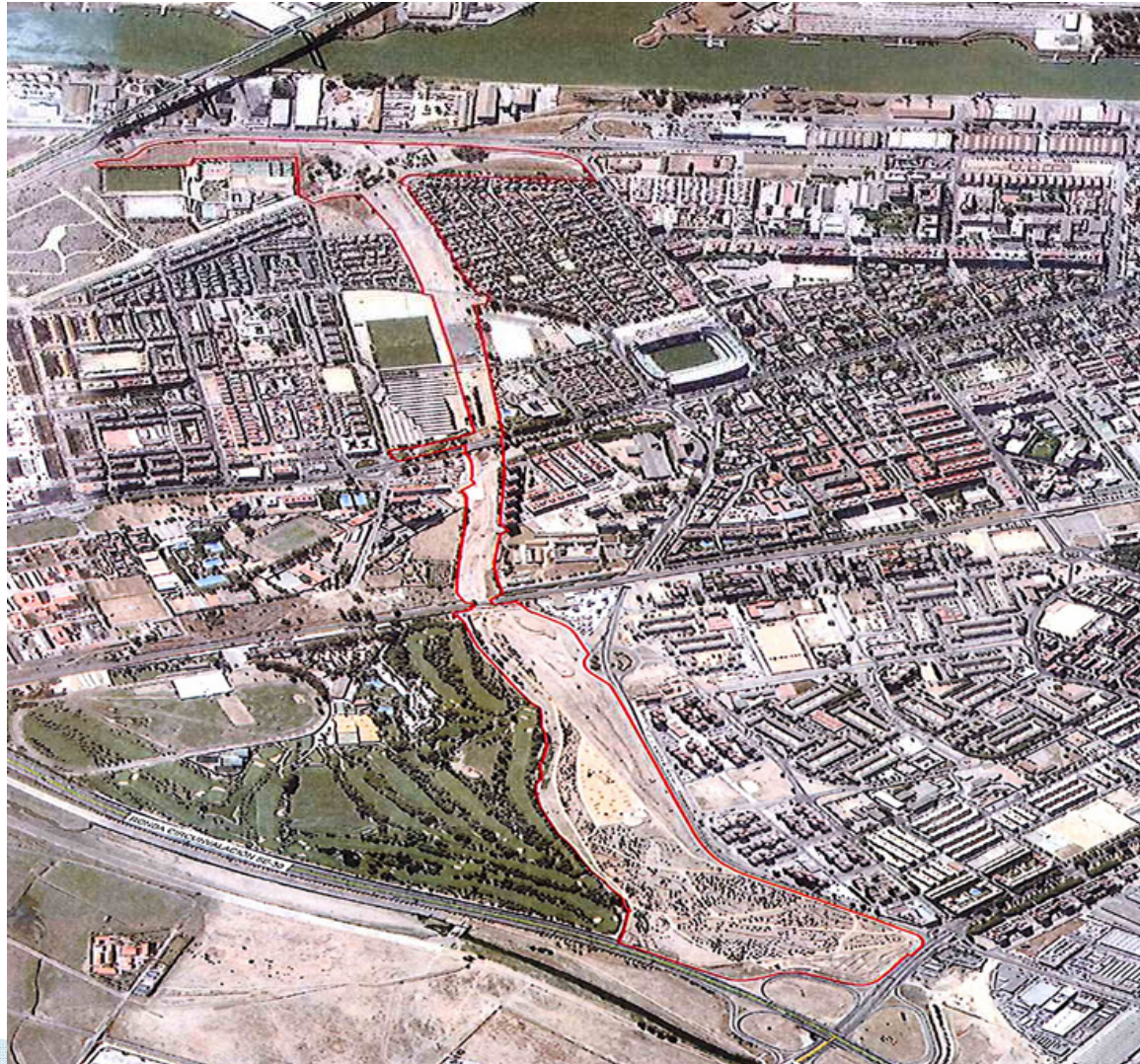
“¿Realidad con futuro?”

Parque Guadaira

“¿Realidad con futuro?”



"El proyecto de creación del Parque Guadaira persigue la regeneración del cauce del río Guadaira, la protección del patrimonio cultural y medioambiental del mismo, en fin, un cinturón verde que vertebre e integre todos los barrios de la zona sur de la ciudad."



Parque Guadaira

“¿Realidad con futuro?”



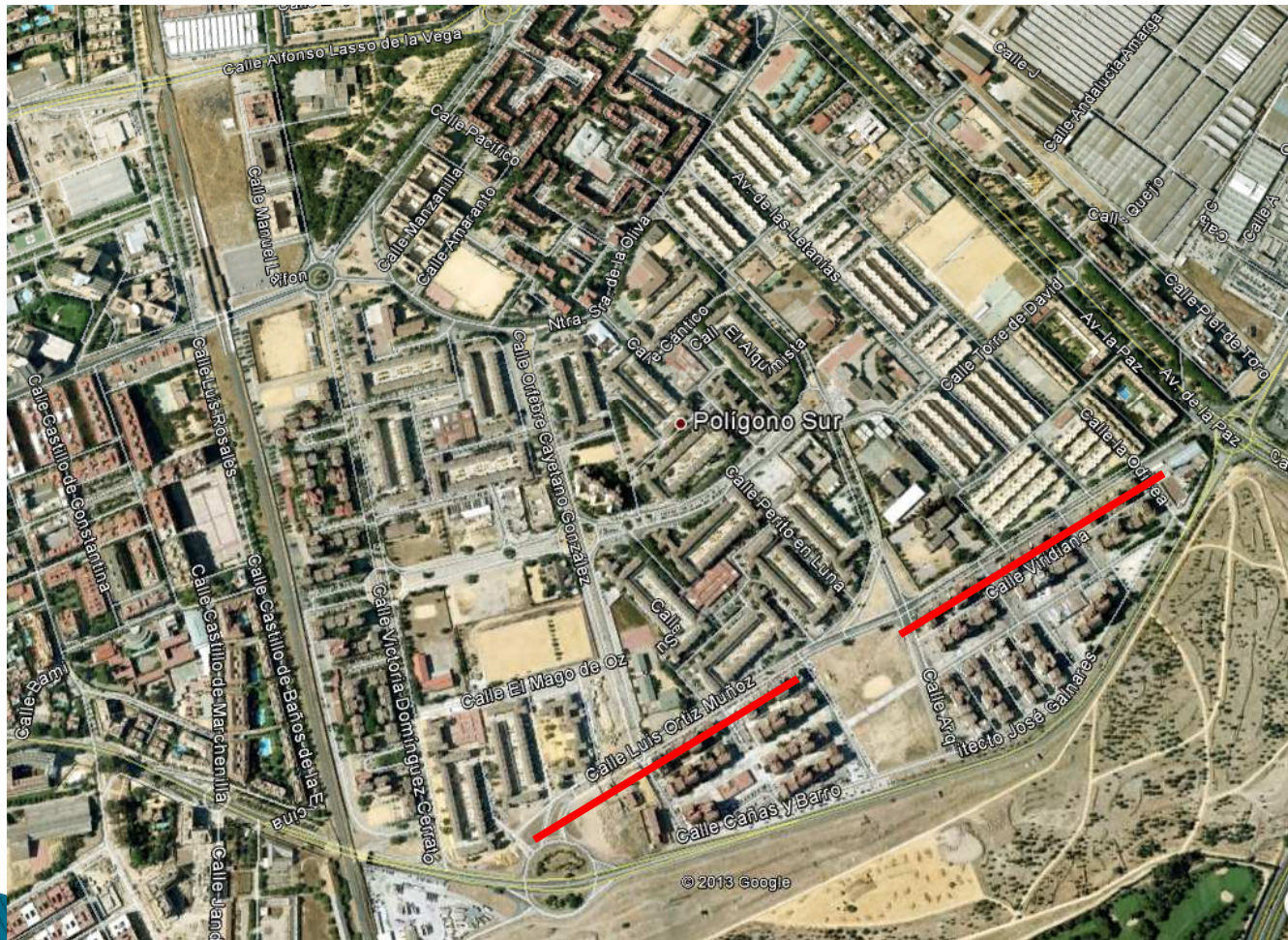
No podemos obviar que ya hay un camino iniciado en torno a la idea del parque. Lo primero que debemos subrayar como cuestión irrenunciable son las previsiones contenidas en el PGOU del 2006 en lo que se refiere al parque a su paso por el Polígono Sur:

“El grado de marginación y conflictividad social del Polígono Sur exige medidas que, desde lo urbanístico, supongan invertir su proceso de aislamiento y su carácter de gueto; aprovechar el efecto derivado de una suma de intervenciones de diferente calado, actuando desde los bordes hacia adentro, actuaciones como:



Parque Guadaira

“¿Realidad con futuro?”



La remodelación del viario en el entorno del Polígono sur, con actuaciones que pasan por la supresión del vial de borde, que actualmente margina y aísla aún más a este sector de los espacios del Guadaira, trasladando el papel de la Carretera Su Eminencia como eje de comunicación al interior del barrio, a las calles Luis Ortiz Muñoz y Escultor Sebastián Santos.

Parque Guadaira

“¿Realidad con futuro?”



La previsión de usos dotacionales de nivel ciudad en su ámbito.

El acondicionamiento del antiguo cauce, a lo largo de toda su traza.

Establecimiento de nuevos usos que ayuden a la recalificación y mejora medioambiental de la barriada”.



Parque Guadaira

“¿Realidad con futuro?”



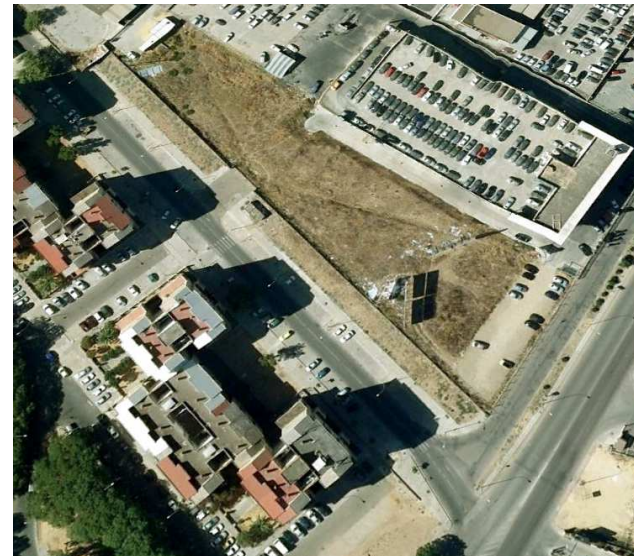
En línea con estas previsiones se han ido aprobado diversos instrumentos urbanísticos que pretenden desarrollar las mismas, como el caso del Estudio de Detalle de la manzana central del PEMU Martínez Montañés.

Parque Guadaira

“¿Realidad con futuro?”

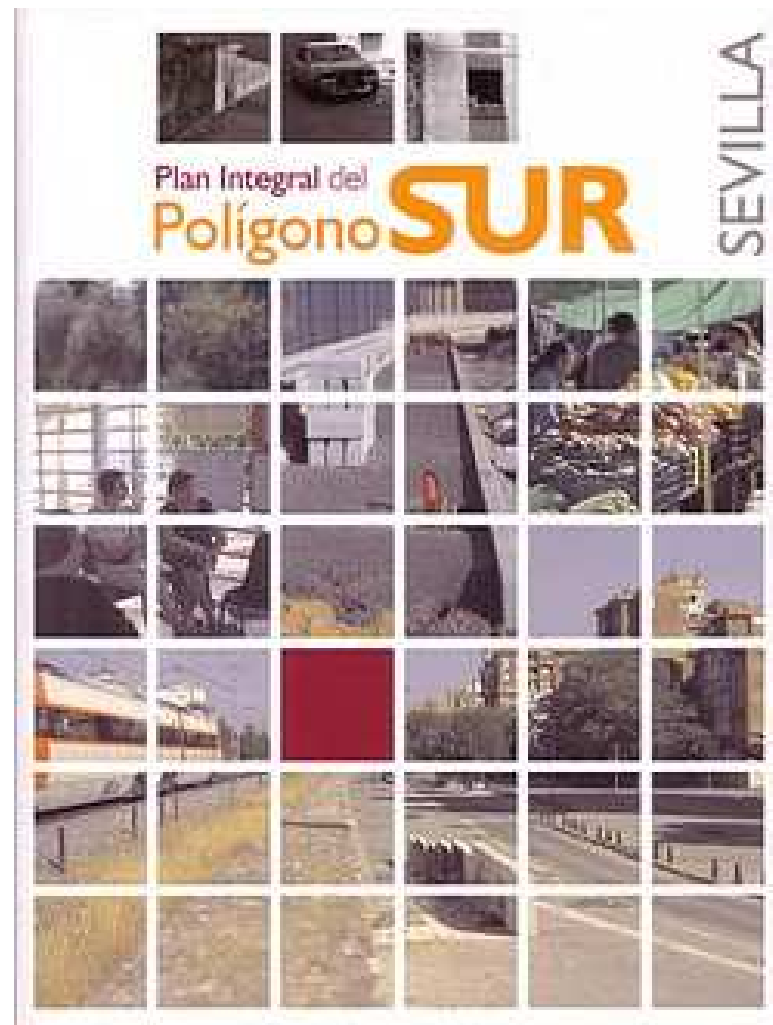
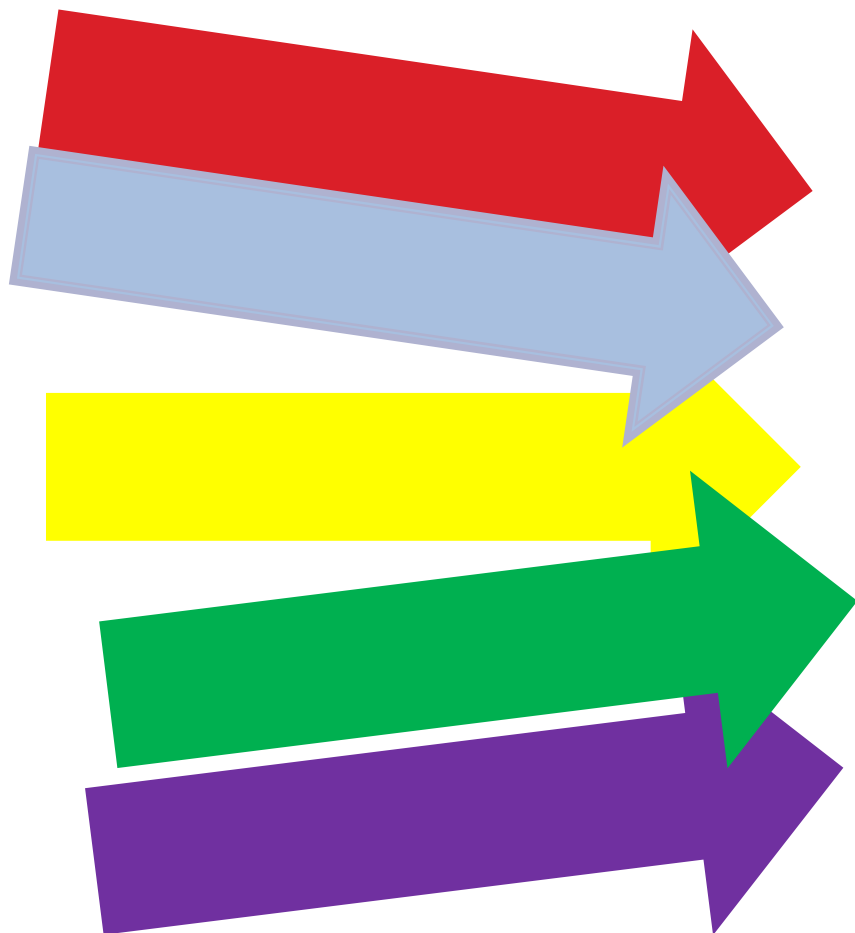


Hoy por hoy, lo que observamos al pasar por la zona, es que se está describiendo un nuevo muro, una nueva frontera física que se une a las de la vía del tren y al muro de Hytasa.



Parque Guadaira

“¿Realidad con futuro?”

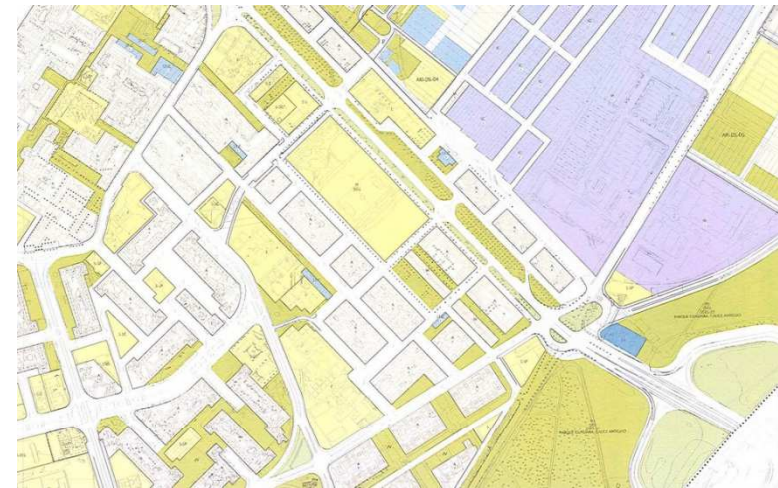


Parque Guadaira

“¿Realidad con futuro?”



1) Ampliación de huertos. Con una filosofía concreta: huertos sociales, ecológicos y autogestionados. Los huertos deben ir más allá del mero entretenimiento. Obviamente apostamos además por el carácter ecológico de los mismos y por supuesto por el carácter educativo



Parque Guadaira

“¿Realidad con futuro?”



Inserción laboral. Del diagnóstico llevado a cabo por el Comisionado se concluía por aquel entonces que más de dos tercios de la población es analfabeta total o funcional, se estimaba una tasa de paro del 40 % (hoy en día muy superior) aunque muy pocos de los desempleados /as están inscritos/as como demandantes y en consecuencia tienen muy limitado su acceso a los servicios públicos de empleo.

En la fase de realización del Parque Guadaira. Resulta obligado que la empresa/s adjudicatarias respeten una cláusula social que garantice la incorporación de parados y paradas de la zona.

En la fase de funcionamiento del Parque. Es necesario un compromiso concreto en cuanto a que las actividades de mantenimiento y vigilancia en caso de que no sea posible que se preste por medios propios por parte de la Administración y sea contratada una empresa o empresas al efecto, se hace preciso, insistimos, que de igual modo se tenga en cuenta los desempleados y desempleadas de la zona.

Parque Guadaira

“¿Realidad con futuro?”



Las propuestas reseñadas son necesarias. Son las primeras que han salido de un diálogo de este grupo municipal con los vecinos y vecinas de la zona.

